

Münster

La mejor ciudad para vivir

Münster tiene unos 300.000 habitantes (entre ellos 55.000 estudiantes) y es una ciudad joven, de tamaño manejable. Primero salta a la vista, el gran número de bicicletas. Münster ya ha recibido varios premios por ser la ciudad mejor diseñada para bicicletas.



El Mercado Principal (Prinzipalmarkt) con su ambiente medieval, las numerosas zonas verdes, la gran oferta cultural y la buena mezcla de bares ayudan a sentirse rápidamente como en casa.

Contactos

Hospital Universitario Münster Dirección de enfermería

Albert-Schweitzer-Campus 1, Gebäude A1
48149 Münster

Angelika Maase

Dirección de enfermería, gestión de calidad y riesgos

Eugenie Rottmann

Dirección de enfermería, gestión de calidad y riesgos

T +49 251 83-48022

F +49 251 83-49440

pflegedirektion@ukmuenster.de

Más información

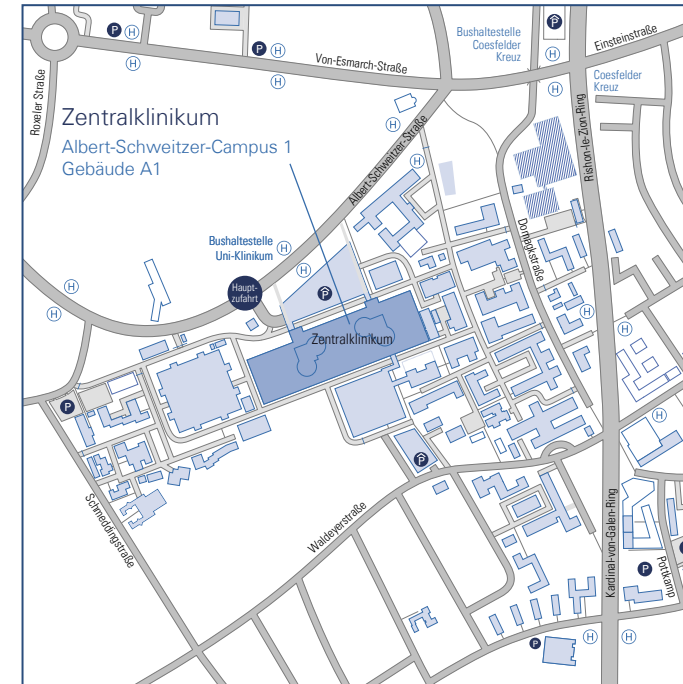
www.ukm.de → Pflege & Besucher → Pflege

www.facebook.com/ukmpflege

Folleto Asistencia General

Folleto Cuidados Intensivos

Como llegar



Bús & tren

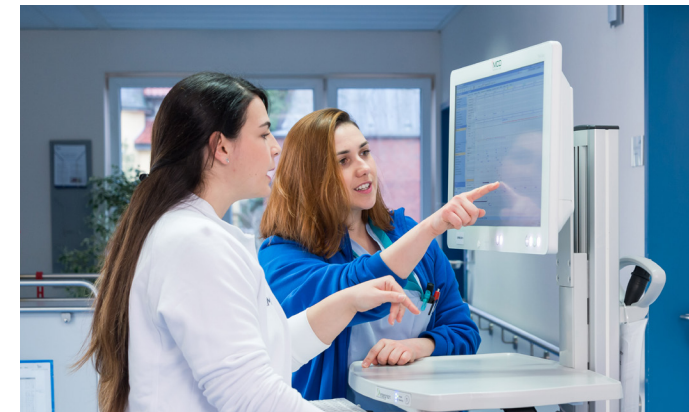
Información sobre como llegar en autobús o tren:

www.stadtwerke-muenster.de/efa

www.bahn.de



Dirección de enfermería del Hospital Universitario Münster



Proyección de futuro en Münster

Enfermería en el Hospital Universitario Münster



Presentación

El Hospital Universitario Münster (UKM) cuenta con más de 1.500 camas y más de 30 clínicas especializadas, además de muchos institutos y centros. Es uno de los hospitales de referencia más grandes en el Norte de Alemania. En las diferentes áreas del hospital trabajan más de 11.000 personas, 2.500 de ellas en el área de enfermería. Para usted como especialista de enfermería, el UKM le ofrece la posibilidad de ejercer en varias especialidades y cargos.

El abanico de actividades del servicio de enfermería en el UKM es muy variado y detallado. Humanismo, cooperación, empatía y capacidad, son las palabras claves que definen nuestro ideal. El bienestar personal de cada paciente, es la tarea y el objetivo de la enfermería.



Información

Para lograr la mejor calidad en la asistencia, realizamos un trabajo planificado, según un alto nivel de calidad, definido por el Hospital Universitario Münster.

Realización

Para el personal extranjero, contamos con personas de referencia y mentores, para la acompañamiento en las unidades, hasta lograr la homologación y completa adaptación al puesto de trabajo. La comunicación regular para analizar el nivel de desarrollo es un aspecto fundamental para alcanzar este objetivo.

Adaptado a las distintas etapas de la vida, ofrecemos un horario laboral pensado para favorecer la conciliación favorecer el balance entre familia y trabajo.

Charlas grupales, ofertas de capacitación laboral y especialización orientadas a nuestro personal, impulsan el desarrollo individual y la planificación de carreras profesionales de las personas que trabajan en el UKM.

El área de enfermería es apoyada por personal administrativo sanitario, servicio de transporte, servicio de acompañamiento al paciente y diverso personal colaborador. La cooperación entre todos los grupos profesionales en el hospital es muy importante para nuestra organización.

Ofrecemos a nuestro personal varias posibilidades de formación:

Adquisición de una especialidad

- enfermería de cuidados intensivos y anestesia
- enfermería de oncología
- enfermería de cirugía y quirófano
- enfermería de psiquiatría

Formación continua

- capacitación enfermería jefe de sección
- capacitación instrucción de prácticas
- capacitación en asistencia paliativa
- capacitación básica en kinesiología
- capacitación protección contra radiaciones
- seminarios sobre temas centrales de la enfermería (alimentación en caso de diabetes, cuidados de ostomías, heridas con tendencia a mala curación, etc.)

Capacitación en habilidades personales

Cursos para ampliar las capacidades profesionales, habilidades personales y sociales (p.e. la conversación para acompañar, asesorar y apoyar al paciente, gestión de situaciones conflictivas, transmitir información verbalmente y por escrito, ...)

Beneficios para el personal del UKM

- balance entre trabajo y familia
- ayuda en la búsqueda de vivienda
- apartamentos del UKM en alquiler
- suscripción para el transporte público
- posibilidades de aparcamiento
- cafetería y comedor para el personal
- guardería infantil “Niki de Saint Phalle”
- programas para promoción de la salud y actividades deportivas

